

La douance

Une définition ?

Qu'est-ce que la douance ?

Cette question a longtemps été sujette à débat. Afin d'orienter le public, le Ministère de l'Éducation et de l'Enseignement Supérieur (MÉES) a publié le guide *Agir pour favoriser la réussite éducative des élèves doués*[1]. Rappelant que le réseau scolaire québécois a le devoir d'agir pour favoriser la réussite éducative et développer le plein potentiel de tous les élèves, qu'ils soient en difficulté ou non, doués ou non, le MÉES y rend explicite l'importance de répondre aux besoins des élèves doués et oriente les actions des écoles en ce sens.

Pour ce faire, le **MÉES ne donne pas de définition limitative de « l'élève doué québécois » ni de prévalence attendue de la douance dans la population**. Il invite plutôt les équipes-école à s'informer, à comprendre et à réfléchir au-delà du « quotient intellectuel (QI) comme principal critère déterminant de la douance[2] ». Il ajoute que « la littérature scientifique documentant une très grande variété de profils d'élèves dit doués, une définition moderne de la douance, moins restrictive, plus inclusive et qui tient compte de cette diversité de formes et de profils est nécessaire [3] ».

Privilégiant les termes « **doués** », « **douance** » et « **élèves doués** » parmi les nombreux autres termes qui coexistent dans les écrits sur le sujet (p.ex. *haut potentiel, talentueux, surdoué*), le MÉES **adopte une conception de la douance qui** :

- S'inscrit dans un processus de développement et dans le contexte plus global de la personne, c'est-à-dire dans toutes ses dimensions intellectuelles, cognitives, affectives, sociales et physiques ;
- Ne doit pas être considérée comme un diagnostic ;
- N'est pas uniquement déterminée par le quotient intellectuel ;
- S'observe par des comportements ou manifestations qui s'expriment dans divers domaines (intellectuel, artistique, scientifique, sportif, social, créatif, ou relevant du leadership, etc.) et sont très variables selon les personnes, les genres et les contextes.
- Comprend une grande diversité de profils et de besoins ;
- N'est pas synonyme de réussite scolaire ;
- Peut être associé à un cheminement harmonieux ou plus difficile en fonction de différents facteurs, internes et externes, à l'élève ;
- Peut passer inaperçue ;
- Peut coexister avec un handicap, un trouble ou des difficultés d'adaptation ou d'apprentissage, une situation de « double exceptionnalité » ;
- Est influencée par la culture, le contexte de l'immigration ainsi que par la situation géographique et économique.

Comme la majorité des experts dans le domaine, il recommande plutôt de chercher à **observer les manifestations de la douance** présentes chez l'élève afin de

- 1) mieux comprendre son fonctionnement ;
- 2) déterminer ses besoins ;
- 3) établir ce qui peut être envisagé pour lui à l'école.

La douance à l'école

Même s'ils bénéficient de grandes forces naturelles pour apprendre et s'adapter, certains élèves doués vivent des **difficultés à l'école** qui auront des conséquences négatives sur leur cheminement scolaire. Le MÉES ajoute que certains élèves doués **passent** quant-à-eux **inaperçus**, notamment parce qu'ils progressent au rythme prévu dans leurs apprentissages, qu'ils ajustent leurs comportements pour se sentir comme les autres, qu'ils sont démotivés ou qu'un trouble masque leur douance.

Leur réussite éducative peut être entravée s'ils ne parviennent pas à relever les nombreux défis associés au fait de se développer, globalement, avec leur douance. Il en va de même si leurs besoins particuliers n'ont pas été comblés à l'école. En conséquence, certains ne développent pas leur plein potentiel tandis que d'autres ne parviennent tout simplement pas à s'adapter à l'école régulière et se voient contraints de quitter les bancs d'école.

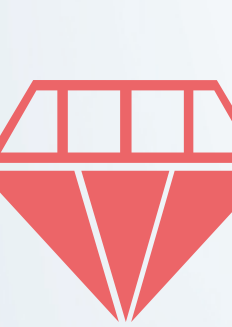
Plusieurs autres pistes d'actions possibles sont décrites dans le document du MÉES. Consultez le document.

Articles du RIRE



Le talent scolaire

Les élèves doués ou talentueux ont-ils des besoins particuliers? Doit-on intervenir auprès d'eux? Si oui, comment?



La douance au Québec

Les psychologues jouent un rôle majeur dans le dépistage, l'évaluation, l'intervention et la sensibilisation liés à la douance. Les enfants doués sont à risque de présenter des problèmes émotionnels et comportementaux.



Un joyau méconnu : l'accélération scolaire

La recherche sur les effets de l'accélération scolaire est si uniformément positive, et les bénéfices d'une accélération bien planifiée si indiscutables, qu'il est difficile de comprendre comment un éducateur pourrait s'y opposer.



Des services adaptés pour les élèves doués

Le document met en lumière plusieurs principes auxquels la Commission scolaire doit se référer pour offrir des services adaptés aux élèves doués et talentueux.

La recherche vulgarisée

Les classes surdouées n'aident pas forcément les élèves prometteurs à progresser plus vite [Anglais]



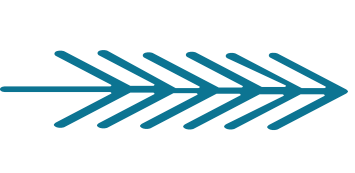
« Haut-potentiels », ces enfants qui souffrent dans les salles de cours



Accompagner les élèves intellectuellement précoces



Comment identifier, comprendre et enseigner aux enfants doués [Anglais]



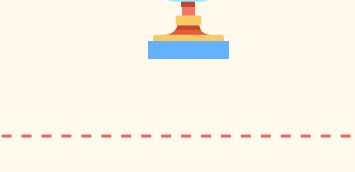
Ces jeunes extraordinaires à supporter en contexte scolaire



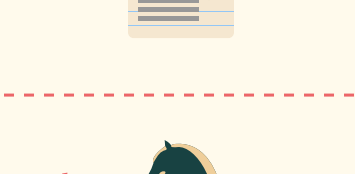
Les programmes pour élèves surdoués aident-ils à progresser plus rapidement? [Anglais]



Les défis de la douance pour l'école et les enseignants



Mythes sur les enfants doués [Anglais]



Stratégies pour l'éducation des élèves doués [Anglais]

Recherches

The Paradox of Twice-Exceptionality



Regard sur les modèles théoriques de la douance

[Dossier] Les enfants à haut potentiel



Qu'est-ce que la douance et comment l'évalue-t-on?

Un profil exceptionnel : douance et TDAH



La douance en milieu francophone

CAP et formation professionnelle en matière de douance



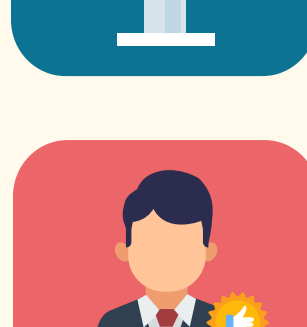
Stratégies d'adaptation des adolescents doués

Twice-Exceptional Students



Twice exceptional, doubly disadvantaged?

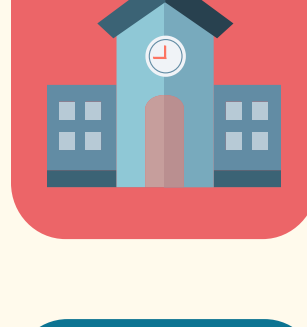
Ressources



Guide à l'intention des parents d'un enfant doué



Haut potentiel Québec



Twice Exceptional: Gifted Students with Learning Disabilities Considerations Packet



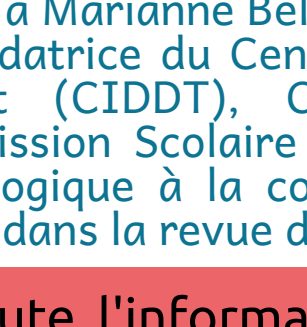
Association québécoise pour la douance



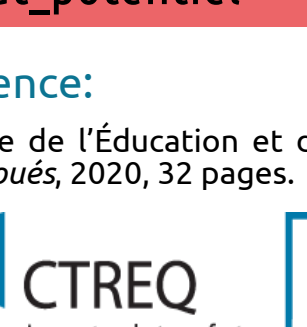
Guide de la Fédération des établissements d'enseignement privés



MOOC : L'éducation des élèves doués



Cadre de référence de la Politique des élèves doués et talentueux de la CSMB



Ressources du ministère de l'Éducation de l'Alberta



L'éducation des élèves doués

Merci à Marianne Bélanger, Psy.D., Ph.D., psychologue, neuropsychologue Cofondatrice du Centre Intégré de Développement de la Douance et du Talent (CIDDT), Christine Touzin, conseillère pédagogique à la commission scolaire Marguerite-Bourgeoys et Julie Grenier, conseillère pédagogique à la commission scolaire Marguerite-Bourgeoys pour leur appui dans la revue du dossier.

Toute l'information qu'offre ce dossier a été répertoriée dans la bibliothèque virtuelle du RIRE. Pour trouver des informations semblables, utilisez les mots-clés : #haut_potentiel #talent #douance

Référence:

Ministère de l'Éducation et de l'Enseignement Supérieur. *Agir pour favoriser la réussite éducative des élèves doués*, 2020, 32 pages.

CTREQ
Le centre de transfert
pour la réussite
éducative du Québec

innover
pour la réussite
ctreq.qc.ca

RIRE
Réseau d'information
pour la réussite éducative